

## Séance : Un cheveu dans la soupe !

### Présentation du scénario :

La brigade du service hygiène inspecte un restaurant de restauration rapide (fast-food) suite à des plaintes de clients. En effet, ce jour-là, un poil est retrouvé dans un paquet de frites d'un client.  
*On considère un cheveu comme un poil particulier, mais un poil quand même !*

### Les hypothèses :

Au vu de cette découverte, trouvez les hypothèses du célèbre Inspecteur Ionos.  
 Appeler le professeur pour vérifier.  
*Compétence testée : Ra.1*



### Que s'est-il passé ?

Ensuite, l'inspecteur Ionos prélève le poil en question dans les frites, ainsi qu'une mèche de cheveu du client et du cuisinier.

### Les observations de différents poils:

Vous avez à votre disposition un microscope, une lame et une lamelle, ainsi que le poil suspect et des cheveux du client.  
*Compétence testée : Re.2*

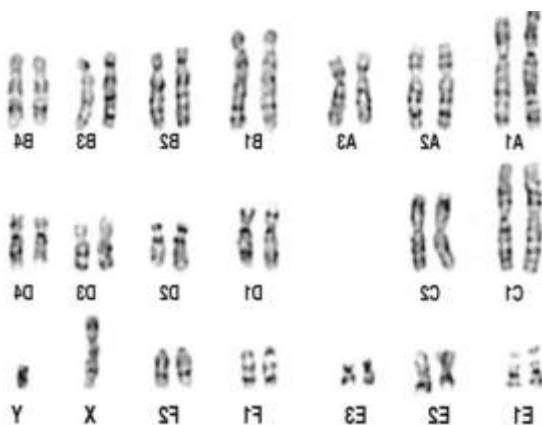
Ci-dessous, vous avez un tableau de comparaison des caractéristiques entre différents poils :

	Diamètre total	Bulbe	Indice médullaire	Particularité
Cheveu du cuisinier	élevé	épais	faible	mi-long
Cheveu du client	élevé	Assez épais	faible	Décoloré et très court
Poil d'un animal	faible	Très fin	élevé	

Indice médullaire = diamètre du canal médullaire (au centre) / diamètre total du poil  
 L'interprétation de l'indice est assez simple :

- Indice médullaire < 0,38 : le poil est humain (cheveux, poil ...)
- Indice médullaire > 0,50 : le poil provient d'un autre animal

**Un caryotype :** La photo ci-contre représente le caryotype extrait du poil suspect.



### Rédaction du compte-rendu :

Vous présenterez vos hypothèses, vos observations et votre conclusion.  
*Compétences testées : Ra.2 et 3*

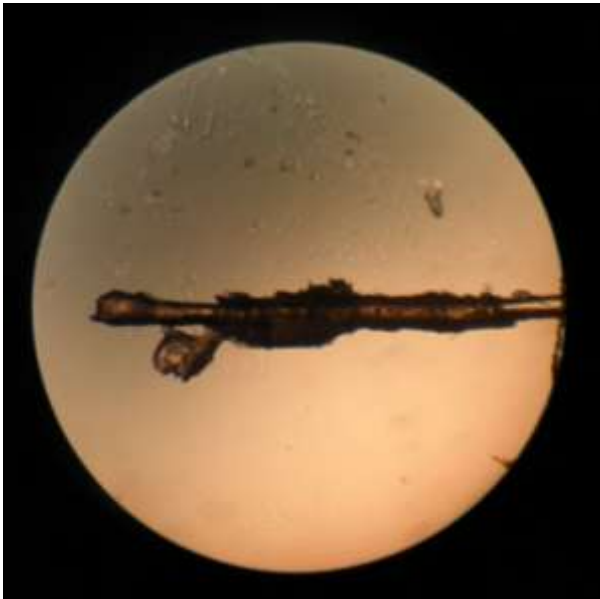
*Compétences testées :*

<i>Compétences</i>	<i>Critères de réussite</i>	<i>Autoévaluation</i> <i>Acquis (A) ou</i> <i>non acquis (NA)</i>	<i>Evaluation par le professeur</i>
<i>At : Attitude</i>	<ul style="list-style-type: none"> <li><i>1-Ponctualité</i></li> <li><i>2-Possession du matériel</i></li> <li><i>3-Attention et implication</i></li> <li><i>4-Gestion du temps</i></li> </ul>		
<i>Re. : Réaliser</i>	<ul style="list-style-type: none"> <li><i>1- Organiser</i></li> <li><i>2- Effectuer</i></li> </ul>		
<i>Ra. : Reasonner et argumenter</i>	<ul style="list-style-type: none"> <li><i>1- Identifier un problème</i></li> <li><i>2- Adopter une démarche de résolution cohérente</i></li> <li><i>3- Proposer une solution, faire preuve d'esprit critique</i></li> </ul>		
<i>Co. : Communiquer</i>	<ul style="list-style-type: none"> <li><i>1- S'informer</i></li> <li><i>2- Traiter l'information</i></li> <li><i>3- S'exprimer</i></li> </ul>		

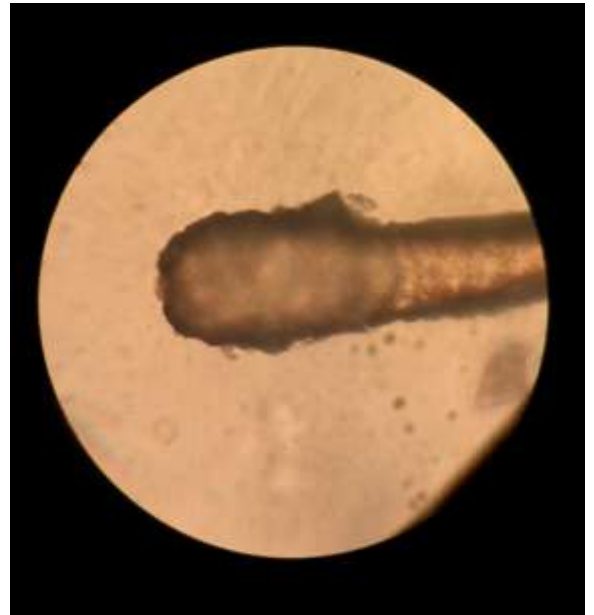
## ELEMENTS DE DETERMINATION

Entre un cheveu humain et un poil d'animal (chat)

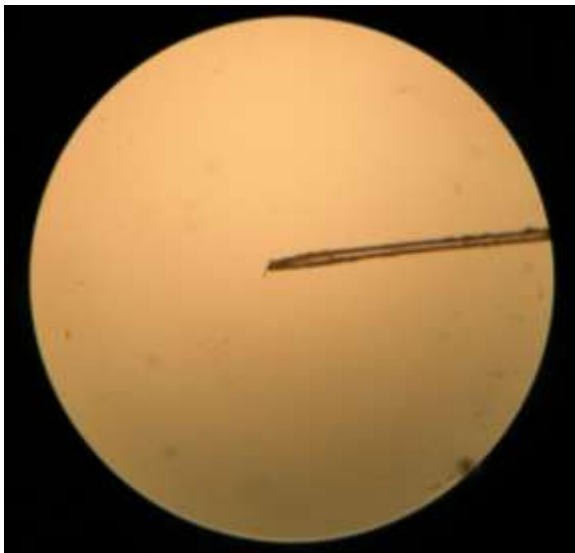
### 1. LE BULBE



*Bulbe cheveu humain obj x40*



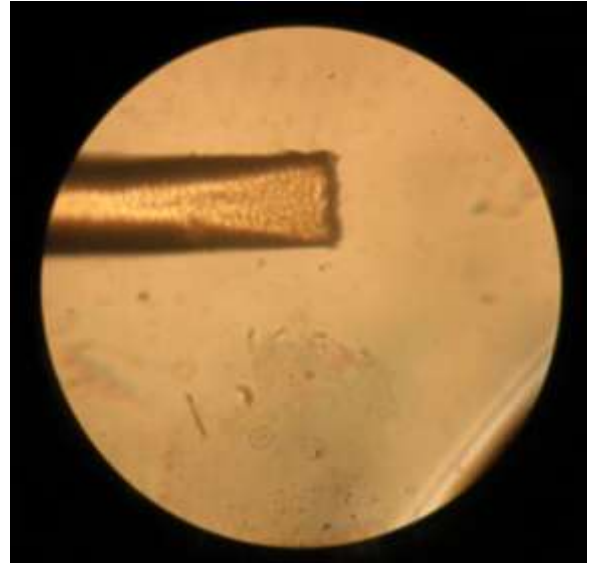
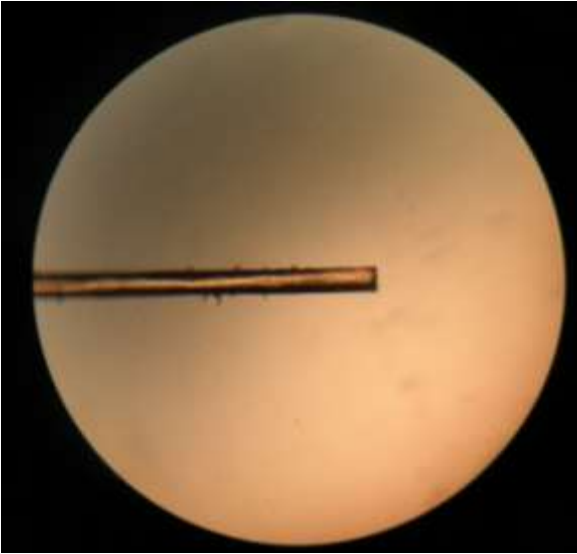
*Bulbe  
cheveu  
humain obj x10*



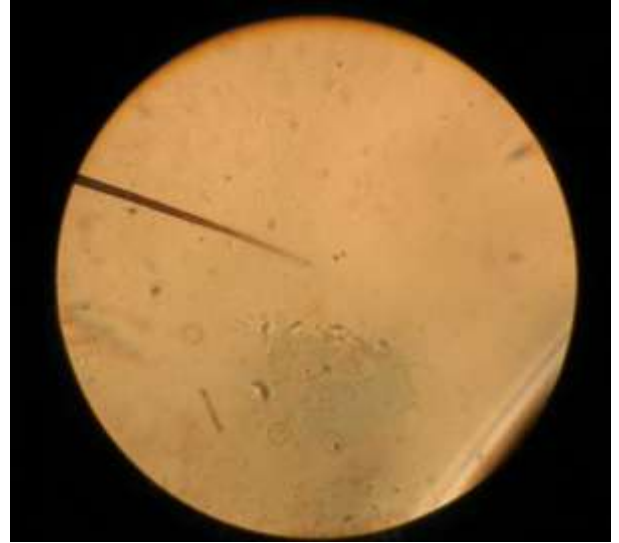
*Bulbe poil chat obj x 40  
Bulbe poil chat obj x 10*



## 2. L'EXTREMITE LIBRE



*Extrémité libre coupée nette au ciseau d'un cheveu humain obj x 10 et x 40*



*Extrémité libre effilée d'un poil de chat obj x10 et x 40*