

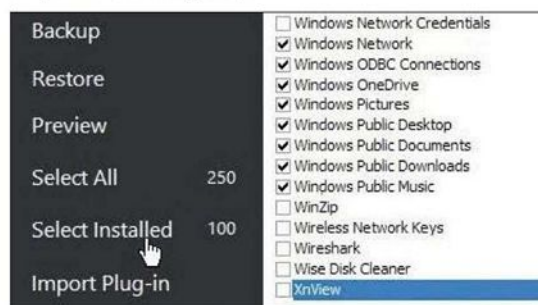

**DIFFICULTÉ MODÉRÉE TEMPS 30 MIN DOMAINE APPLICATIONS OS 7 ET PLUS**

# SAUVEGARDEZ VOS APPLIS ET LEURS RÉGLAGES

Si une remise à zéro de Windows suffit à redonner un coup de jeune à un ordinateur, on hésite souvent à franchir le pas quand il s'agit de réinstaller et de configurer ses logiciels. Une opération qui devient une formalité avec l'utilitaire CloneApp.

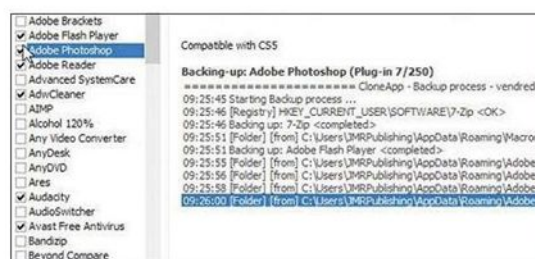
## 1 RÉALISEZ UNE ANALYSE DU PC

L'outil CloneApp se charge de copier les réglages des programmes présents sur l'ordinateur. Rendez-vous à l'adresse [bit.ly/2B604rn](http://bit.ly/2B604rn) afin de le télécharger. Décompressez l'archive Zip obtenue, opérez un clic droit sur le fichier CloneApp.exe, puis sélectionnez la commande Exécuter en tant qu'administrateur. L'utilitaire fonctionne sans installation. Dans le volet de gauche, pointez sur l'intitulé Select Installed afin que CloneApp examine le contenu du PC à la recherche des applications recensées dans sa base de données (qui compte environ 250 logiciels).



## 2 FAITES LE POINT SUR CE QUI SERA CONSERVÉ

CloneApp se propose de sauvegarder les paramètres, options et préférences de vos applications favorites. Ainsi, le jour où vous devrez réinstaller un programme, après une défaillance ou un changement d'ordi, il vous suffira de restaurer les réglages. Un gain de temps appréciable. Avant de lancer l'opération, prenez le temps de vérifier les informations qui seront mémorisées, et ce pour chaque logiciel. Sélectionnez par exemple Mozilla Thunderbird. Dans le volet de droite, vous constatez que la sauvegarde porte sur les comptes de messagerie et l'ensemble des préférences définies par l'utilisateur.



## 3 LANCEZ LA COPIE

Parcourez la liste des applications et décochez celles pour lesquelles il ne vous semble pas nécessaire de préserver les réglages. Montrez-vous sélectif, de façon à limiter la taille du fichier de sauvegarde. Une fois le tri terminé, pointez sur la commande Backup, qui figure dans le volet gauche de la fenêtre. Un message d'alerte s'affiche et vous invite à confirmer votre choix. Patientez jusqu'à la fin de l'opération, puis accédez au dossier CloneApp obtenu après avoir décompressé l'archive Zip du programme. Les réglages de vos logiciels ont été sauvegardés dans le dossier Backup.



## 4 RESTAUREZ LES ÉLÉMENTS ENREGISTRÉS

Branchez une clé USB sur votre ordinateur et affichez-en le contenu dans l'Explorateur de fichiers de Windows. Copiez les éléments du dossier CloneApp sur ce support de stockage amovible, puis mettez-le en lieu sûr en attendant le jour où vous en aurez besoin. Le moment venu, connectez la clé au nouveau PC, après avoir installé vos programmes favoris. Lancez CloneApp et exécutez la commande Backup. Si l'utilitaire détecte plusieurs sauvegardes, il vous demande de choisir le fichier à utiliser. Pointez sur la date de votre choix et validez à l'aide du bouton Oui.