

Répertorier vos mots de passe avec Passbox :

1) Télécharger le fichier d'installation :

- a) Taper "Passbox" dans le moteur de recherche de votre navigateur.
- b) Cliquer par exemple sur le lien vers "PCastuces", puis cliquer sur **Télécharger gratuitement**.

Passbox 2007 4.0.0.12

Recommander à un ami | Imprimer | RSS | Suivre @pcastuces | Tweeter | Recommander | Envoyer

Tous les experts vous le diront, il est conseillé d'avoir plusieurs mots de passe différents, pour la bonne raison que si l'un d'entre eux est découvert par une personne mal intentionnée, celle-ci ne pourra pas avoir accès aux informations sécurisées par les autres mots de passe.

Cependant, il est difficile de se souvenir de tous ses mots de passe, cela peut même tourner au cauchemar si vous en oubliez un. Passbox est l'alternative idéale puisqu'il permet de stocker tous vos mots de passe.

Bien entendu, **Passbox est sécurisé**, son accès est restreint par un mot de passe. Il ne faut donc pas perdre le mot de passe pour ouvrir Passbox, au risque de ne plus accéder à tous vos autres mots de passe.

Pratique, outre la possibilité de **stocker des mots de passe à l'abri des regards indiscrets**, Passbox permet de **générer des mots de passe**, afin de ne pas être influencé (nom des enfants, date de naissance, etc) et que ceux-ci soient complexes donc introuvables.

A propos de ce logiciel

- Nom : Passbox
- Version : 2007 4.0.0.12
- Editeur : Perrysoft
- Prix : Gratuit
- Langue : Français
- Taille du fichier : 2,10 Mo
- Système : Windows 98/Me/2000/XP/Vista
- Mise à jour : Le 11/02/2007 à 15:41
- Note : ★★★★★

Télécharger gratuitement

↓

- c) Ensuite, ne pas cliquer ici,
- d) mais cliquer sur un des 3 liens proposés.

Informations sur le téléchargement

Nom du logiciel téléchargé : Passbox 2007 4.0.0.12
2,10 Mo

Veillez sélectionner un serveur de téléchargement parmi la liste ci-dessous :

| Serveur | Disponibilité du serveur |
|---|--------------------------|
| Serveur de l'éditeur du logiciel | [Progress bar] |
| Serveur n°1 de téléchargement de PC Astuces | [Progress bar] |
| Serveur n°2 de téléchargement de PC Astuces | [Progress bar] |

Ouverture de passbox_install.exe

Vous avez choisi d'ouvrir :

- passbox_install.exe

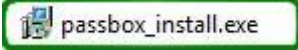
qui est un fichier de type : Binary File (2,1 Mo)
à partir de : http://telechargement1.pcastuces.com

Vouslez-vous enregistrer ce fichier ?

Enregistrer le fichier
Annuler

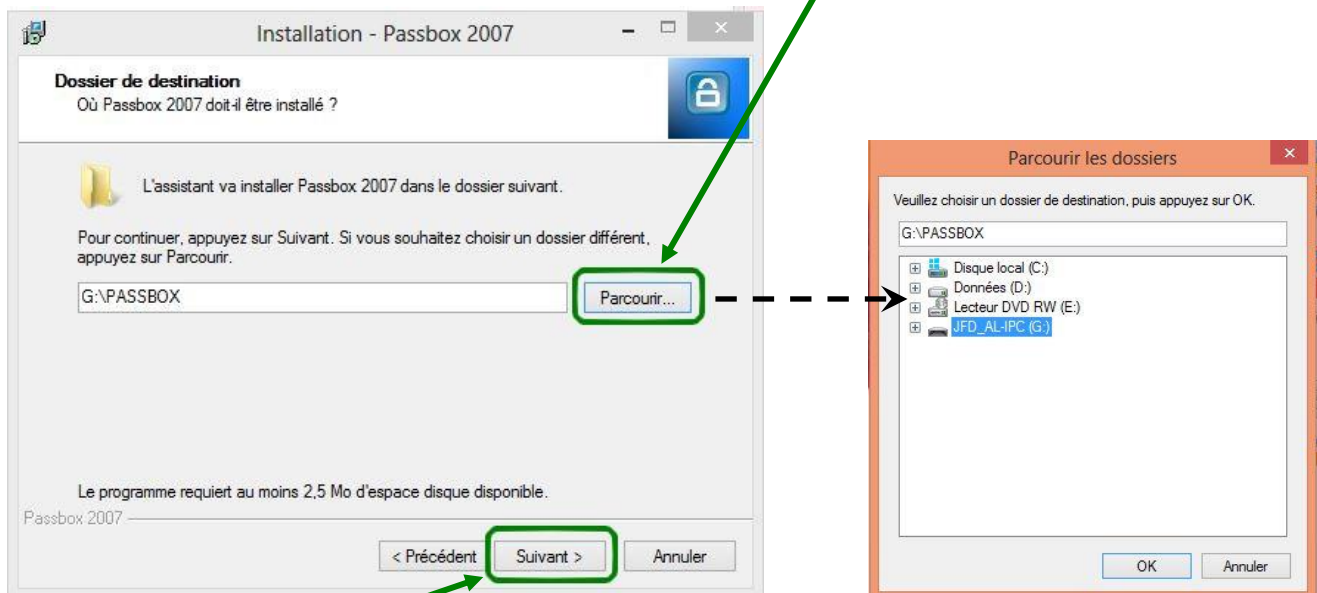
- e) Enfin, cliquer sur **Enregistrer** pour télécharger le logiciel vers votre dossier de téléchargement (ou si l'option vous est proposée, cliquer sur Exécuter afin que l'installation se lance automatiquement après le téléchargement. Dans ce cas, passez directement à l'étape 2)b).

2) Installer le logiciel :

- a) Retrouver le fichier d'installation  dans votre dossier de téléchargement et faire un double clic dessus.
- b) Si un message apparaît pour vous demander l'autorisation d'apporter des modifications à l'ordinateur, cliquer sur **Oui**.
- c) Quand la fenêtre ci-dessous s'affiche, cliquer sur **Suivant**.

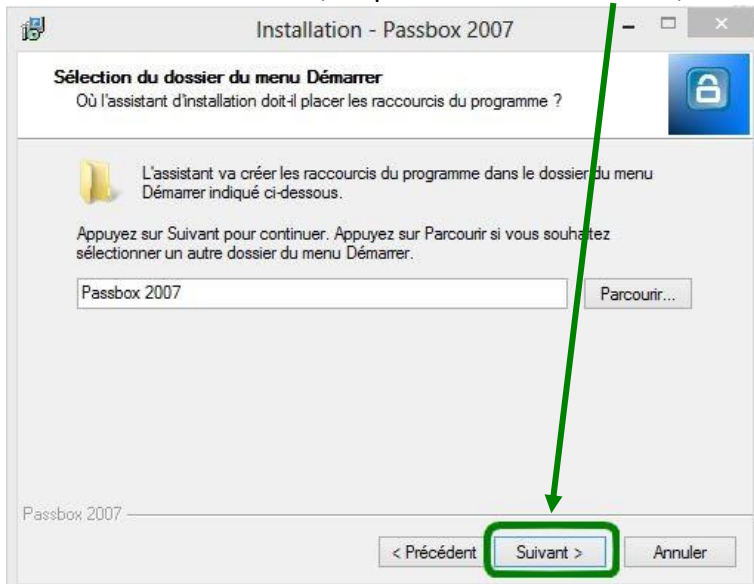


- d) Si le dossier proposé automatiquement ne convient pas (*dans cet exemple, c'est une clé USB connectée au préalable qui est sélectionnée*), cliquer sur **Parcourir...** pour choisir le dossier souhaité dans la fenêtre qui s'ouvre.

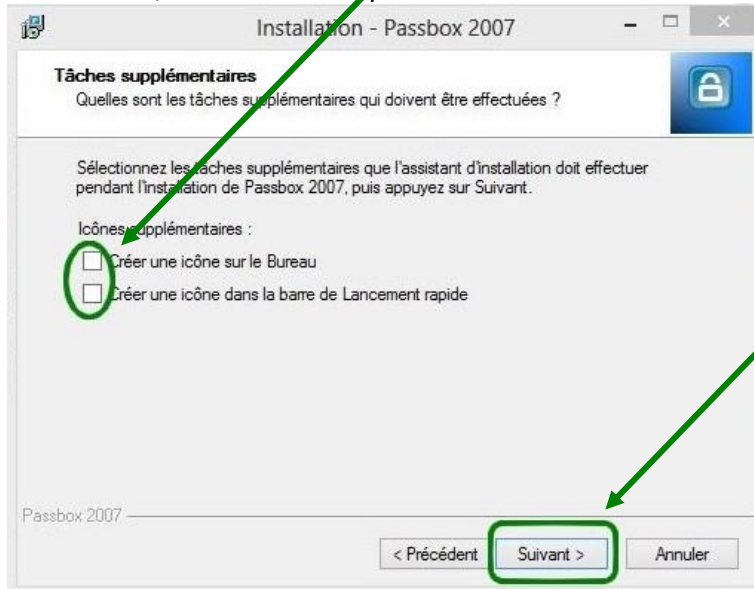


- e) Cliquer sur **Suivant**.

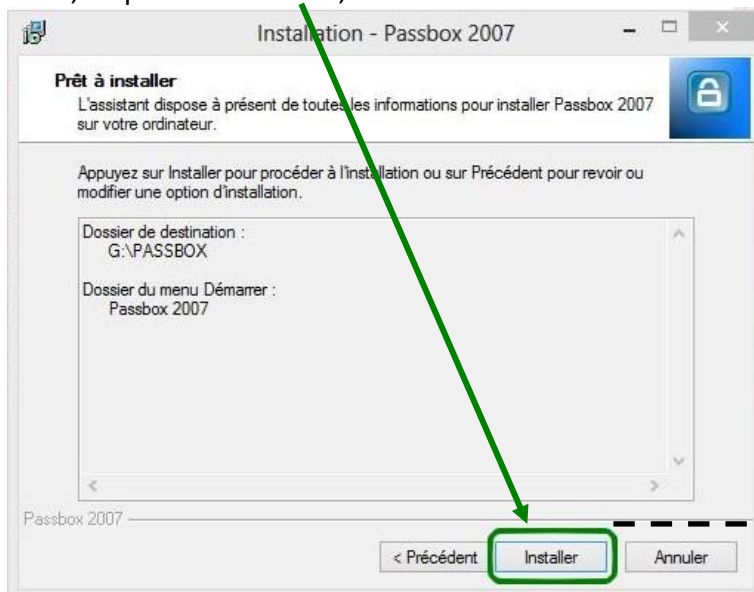
f) Dans la nouvelle fenêtre, cliquer encore sur **Suivant**,



g) Cocher éventuellement les options souhaitées (dans cet exemple, comme on installe le logiciel sur une clé USB, on ne souhaite pas créer d'icône visible sur le bureau), puis cliquer sur **Suivant**.


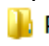



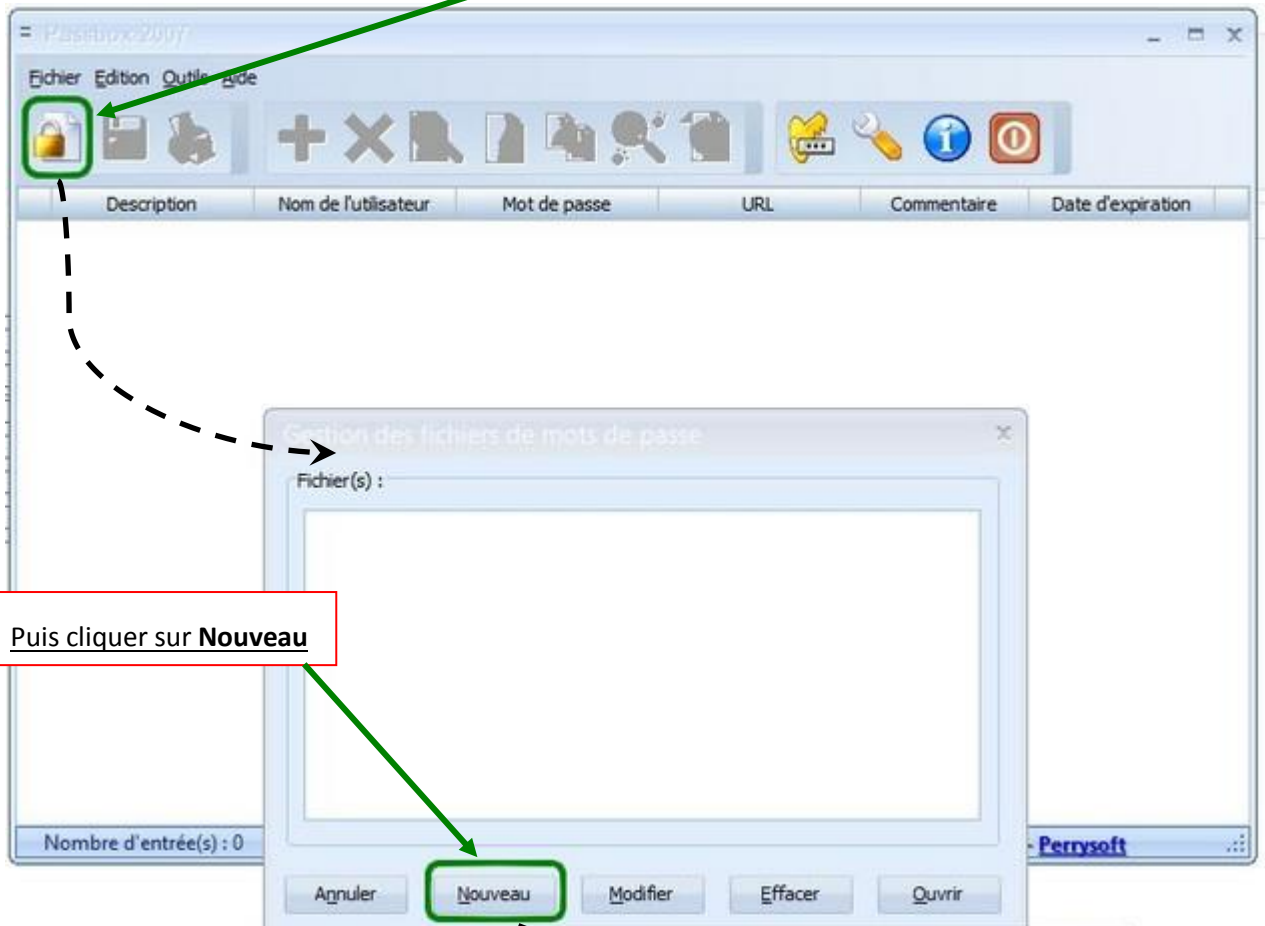
h) Enfin, cliquer sur **Installer**, et laisser l'installation s'effectuer automatiquement.



i) A l'apparition de la fenêtre **Fin de l'installation de Passbox 2007**, cliquer sur **Terminer**.

3) Créer un fichier de mots de passe :

- a) Pour lancer Passbox, suivant l'option qui a été choisie pour l'installation à l'étape 2)d) ci-dessus, il faut
- soit double-cliquer sur l'icône du programme  affichée sur le bureau,
 - soit ouvrir (double clic) le dossier  de la clé USB, puis double-cliquer sur  Passbox.exe .
- b) Dans la fenêtre d'accueil du logiciel, cliquer directement ici (ou cliquer sur le menu **Fichier**, puis sur **Gestion des fichiers de mot de passe**).



- Ensuite, taper ici le nom que vous voulez donner à votre fichier,
- puis taper à deux reprises le mot de passe de votre choix (attention aux majuscules et aux minuscules !)
(vous pouvez l'afficher en clair en enfonçant ici le bouton gauche de la souris).
- Cliquer ici pour choisir la question qui vous permettra de retrouver votre mot de passe si vous l'avez oublié (*ça arrive !*),
- taper ici la réponse à cette question (*les majuscules et les minuscules comptent !*).
- Enfin, cliquer sur **Créer**.

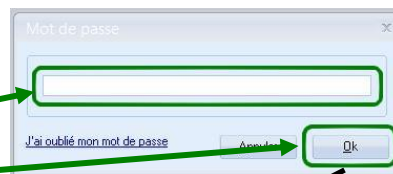


4) Enregistrer les mots de passe (ou "Entrées") dans le fichier :

a) Cliquer sur le nom du fichier pour le sélectionner, puis cliquer sur **Ouvrir**.



b) Taper le mot de passe ici, puis cliquer sur **OK**.



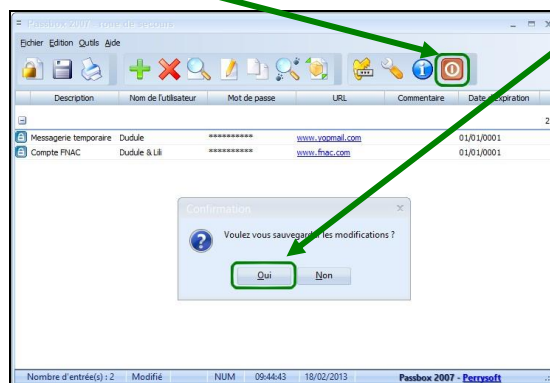
c) Cliquer ici pour stocker un mot de passe ("ajouter une entrée") dans le fichier ouvert.

- Remplir ces zones de saisie.
Vous pourrez aussi, si vous le souhaitez, ajouter un commentaire personnel, créer des rubriques pour classer les "entrées", fixer une date d'expiration.

- Cliquer sur **Ajouter**.


- Procéder de la même façon pour chacun des mots de passe à stocker.

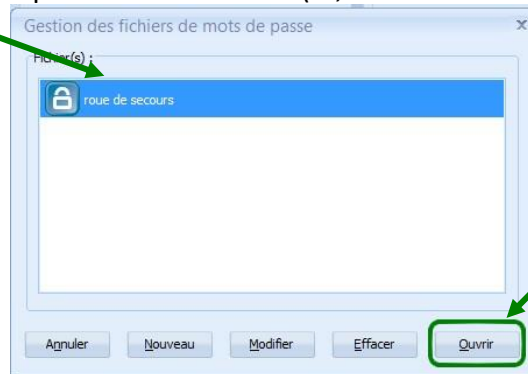
Quand c'est terminé, cliquer **ici** pour fermer le programme, puis cliquer sur **Oui** pour enregistrer le fichier créé (si vous ne l'avez pas enregistré juste avant de fermer).




On peut modifier le fichier à tout moment pour ajouter ou supprimer des mots de passe. On peut aussi créer d'autres fichiers de mots de passe.

5) Retrouver un mot de passe :

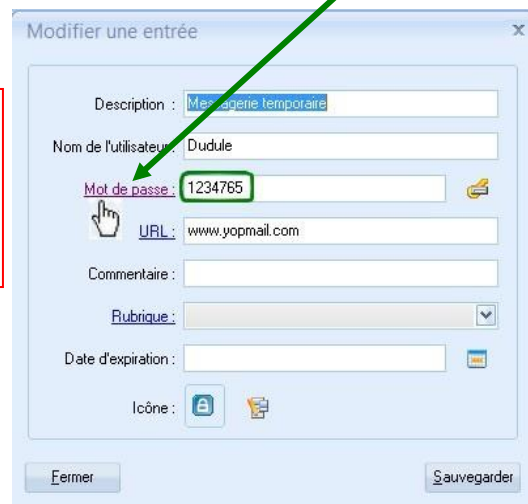
a) Ouvrir **Passbox** (voir étape 3)a) et cliquer sur **Gérer** , dans la barre d'outils en haut de la fenêtre, puis cliquer sur le nom du fichier pour le sélectionner (ici, "roue de secours") et ensuite sur **Ouvrir**.




b) Taper le mot de passe (ou utiliser la "question secrète" en cas de besoin). La fenêtre d'accueil de Passbox s'ouvre.

c) Si on ne veut retrouver qu'un seul mot de passe, cliquer sur "l'entrée" correspondante dans la liste, puis cliquer sur **Afficher** . Pointer alors sur le lien **Mot de passe** et enfoncer le bouton gauche de la souris.

Le mot de passe s'affiche à droite du lien tant que l'on maintient le bouton enfoncé.



d) Si on veut voir tous les mots de passe en clair, cliquer sur **Options** , cliquer dans ce carré pour annuler temporairement l'option **Masquer les mots de passe dans la liste** puis cliquer sur **OK**.



e) Après lecture du mot de passe, rétablir l'option **Masquer les mots de passe dans la liste**, puis refermer Passbox.