

Lister les composants d'un ordinateur avec le logiciel portable Speccy :

- 1) **Insérer la clé USB** sur laquelle vous voulez placer le logiciel, puis y créer un nouveau dossier qui contiendra le logiciel. Le renommer par exemple « *Speccy composants* ».
- 2) **Télécharger le programme à cette adresse :** <http://www.pcastuces.com/logitheque/speccy.htm>

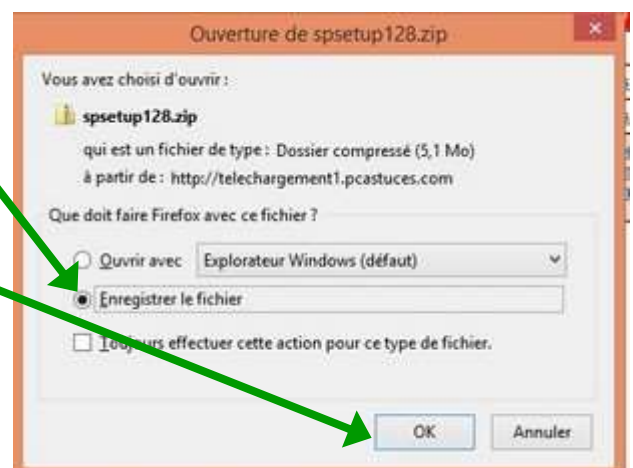
a) Pour obtenir la version portable, cliquer ici :



b) puis cliquer sur le lien d'un des serveurs de téléchargement.



c) Cliquer sur l'option **Enregistrer le fichier**, puis sur **OK**, et patienter quelques secondes :



Le fichier s'enregistre dans votre dossier Téléchargements.

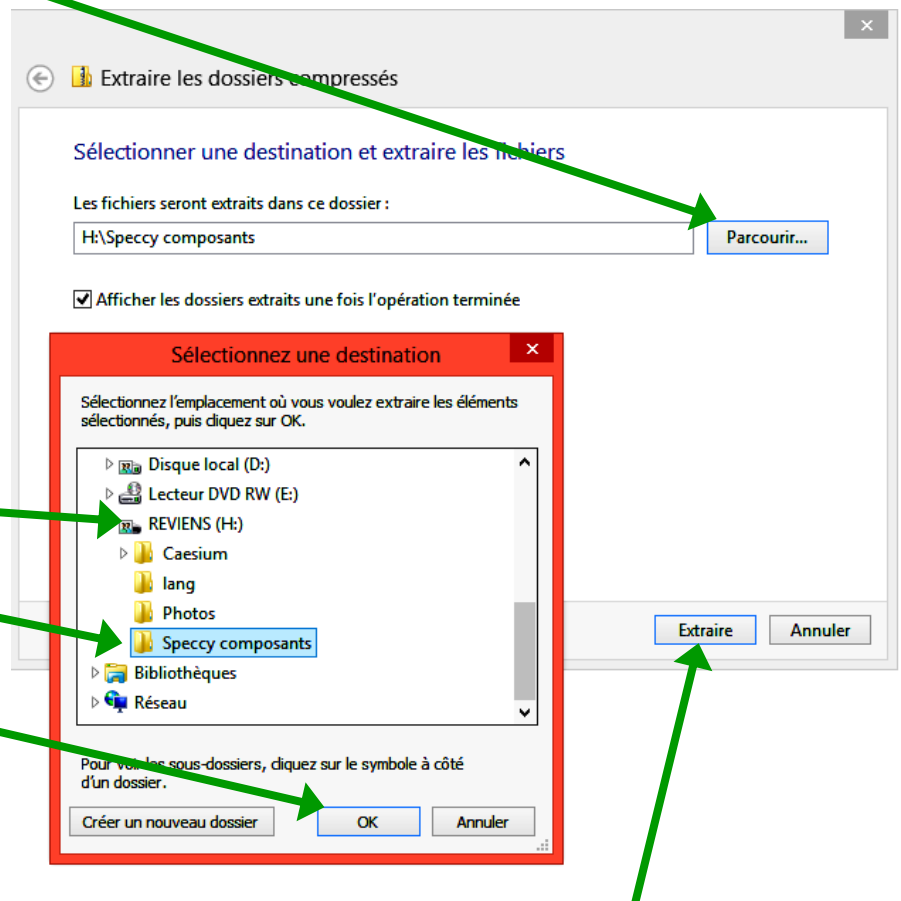
3) Mettre en place le logiciel :

a) Fermer le navigateur (*Internet explorer, Firefox, Chrome...*), et ouvrir votre dossier Téléchargements.

b) Faire un clic droit sur le dossier compressé **spsetup 128.zip**, puis cliquer sur **Extraire tout...**



c) Cliquer sur **Parcourir...**



Dans la fenêtre qui s'ouvre, cliquer sur **Ordinateur**, puis sur votre clé USB,

sur le dossier Specy que vous avez créé,

et enfin sur **OK**.

d) La fenêtre « Sélectionnez une destination » s'efface. Cliquer alors sur **Extraire**, et patienter pendant la décompression des fichiers.

e) Fermer l'explorateur Windows. *Le logiciel est en place.*

4) Utiliser le logiciel :

a) Accéder à votre clé USB et ouvrir votre dossier « Speccy... ». Il contient ceci :

lang	18/05/2014 09:07	Dossier de fichiers	
License.txt	19/08/2013 12:12	Document texte	6 Ko
portable.dat	05/06/2012 10:36	Fichier DAT	1 Ko
Speccy.exe	11/04/2014 14:36	Application	5 240 Ko
Speccy64.exe	11/04/2014 14:36	Application	6 742 Ko

b) Double-cliquer sur **Speccy.exe** si on utilise un système **32 bits**,
ou sur **Speccy64.exe** s'il s'agit d'un système **64 bits**, puis cliquer sur **Oui**.
Si on hésite, pas d'inquiétude : double-cliquer sur le premier fichier. En cas d'erreur, le logiciel indiquera simplement que l'application ne peut pas s'exécuter. Il suffira alors de cliquer sur l'autre. Et le logiciel Speccy vous confirmera justement l'information, parmi beaucoup d'autres.

c) La fenêtre Speccy s'ouvre. Patienter pendant que le logiciel analyse l'ordinateur pour en recenser toutes les caractéristiques :

Par exemple, ici, on constate que l'ordinateur dispose de 4 Go de mémoire vive (RAM),

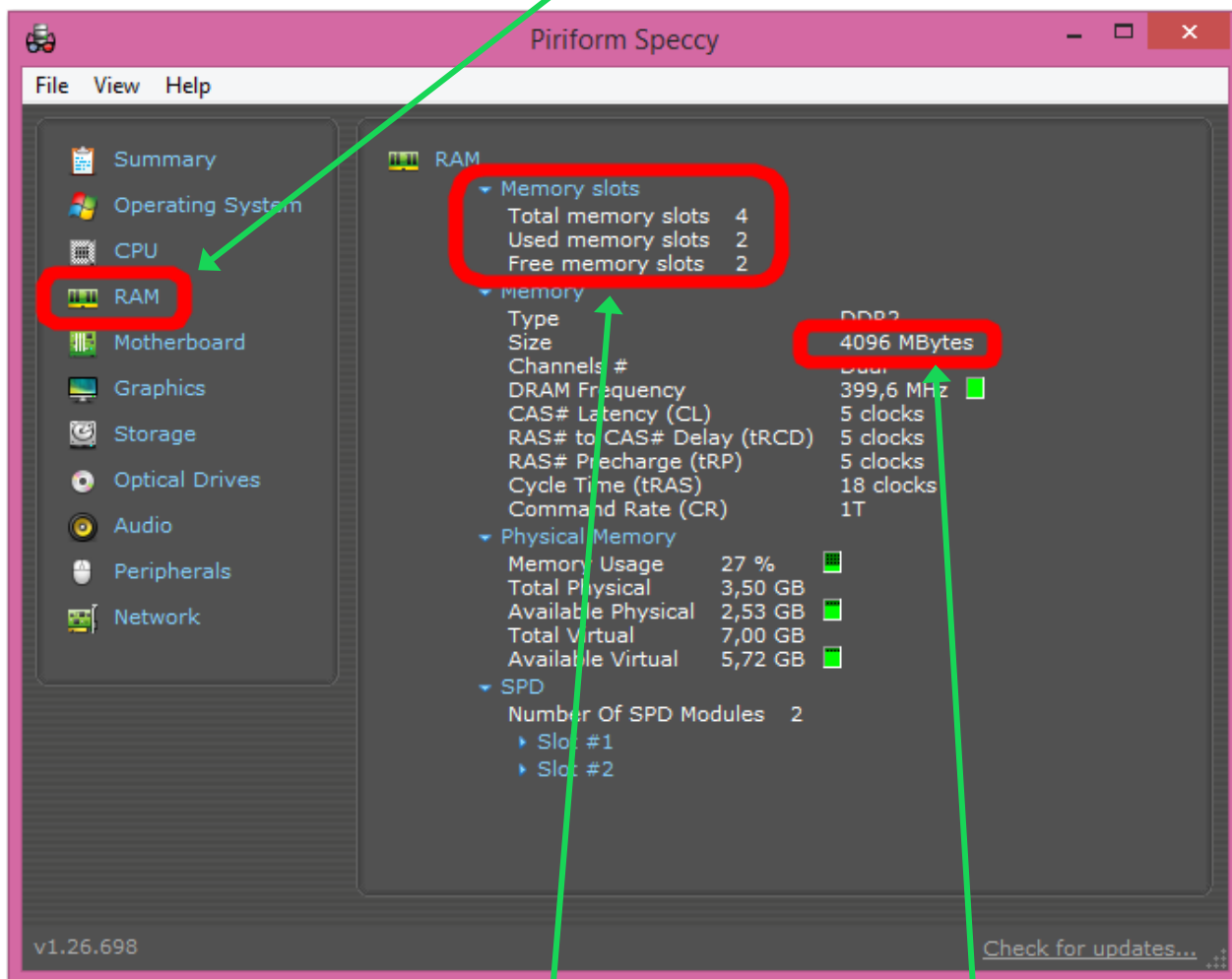
The screenshot shows the Piriform Speccy application window. The left sidebar contains a list of system components: Summary, Operating System, CPU, RAM, Motherboard, Graphics, Storage, Optical Drives, Audio, Peripherals, and Network. The main area displays the following specifications:

- Operating System:** Windows 8.1 Professionn | 32-bit
- CPU:** Intel Core 2 Duo E8500 @ 3.16GHz 40 °C Wolfdale 45nm Technology
- RAM:** 4,00 Go Dual-Channel DDR2 @ 399MHz (5-5-5-18)
- Motherboard:** ASUSTeK Computer INC. P5KPL/1600 (Socket 775) 34 °C
- Graphics:** SyncMaster (1680x1050@60Hz) 512MB NVIDIA GeForce 9500 GT (NVIDIA) 47 °C
- Storage:**
 - 232GB Seagate ST3250310NS ATA Device (SATA) 29 °C
 - 465GB Seagate ST3500320AS ATA Device (SATA) 31 °C
 - 960MB Sony Storage Media USB Device (USB)
- Optical Drives:** ASUS DRW-20B1LT ATA Device
- Audio:** VIA High Definition Audio

At the bottom left, the version number v1.26.698 is displayed. At the bottom right, there is a link to "Check for updates...".

et de deux disques durs respectivement de 232 Go et de 465 Go, ainsi que d'une clé USB de 960 Mo. La température des disques durs est également indiquée.

d) En cliquant sur une des catégories (ici la RAM), on obtient plus de détails :



L'ordinateur est équipé de 4 slots (emplacements) de RAM : deux sont munis de barrettes de mémoire pour un total de 4 Go, et deux restent libres.

Et cætera...