

## **Station météo de Kintzheim (67)**

Latitude 48°15'00" Nord - Longitude 07°23'48" Est - Altitude 198 m

### **Bilan climatique 2006 à 2008 - Synthèse -**

La station météo Lacrosse Technology WS 3600 mise en service le 03/12/2005 a permis de stocker à fin 2008 plus de 105 000 séries de données (température, pluviométrie, pression atmosphérique...).

Ces données, enregistrées en continue toutes les 15 mn, permettent à présent d'établir le bilan climatique de la station sur les 3 dernières années.

L'année 2008 a été plus fraîche que les 2 années précédentes. Les précipitations ont été aussi nombreuses mais moins abondantes. Voyons cela en détail.

#### **1. La température**

L'année 2008 (11.1°C en moyenne) a été sensiblement plus froide que les 2 années précédentes (11.7°C en 2006 et 11.8°C en 2007). La moyenne des températures minimale est passée de 7.9°C en 2006 à 7.2 °C en 2008 (7.7°C en 2007), celle des températures Maximales est passée de 16.1 °C en 2006 à 15.5°C en 2008 (16.3°C en 2007). Cette baisse de la température moyenne se traduit également par :

- une augmentation du nombre de jours froids ( $T^{\circ}\text{Maximum} < 10^{\circ}\text{C}$ ) : 118 en 2008 au lieu de 111 en 2006 et 96 en 2007
- une diminution du nombre de jours d'été ( $T^{\circ}\text{Maximum} > 25^{\circ}\text{C}$ ) : 59 en 2008 au lieu de 75 en 2006 et 70 en 2007.

Les températures extrêmes observées en 2006 (-10.2°C le 28/01 et +37.3°C le 25/07) présentent un écart plus faible en 2007 (-8.7°C le 20/12 et +34.9 °C le 15/07) et en 2008 (-8.0°C le 30/12 et +34.0° C le 02/07).

Cette tendance à une baisse de la température est confirmée au niveau national : 2008 a été l'année la plus fraîche de ces 10 dernières années.

#### **2. La pluviométrie**

Les précipitations ont été pratiquement aussi nombreuses en 2008 que les 2 années précédentes, mais le cumul sur l'année est nettement inférieur :

- 138 jours de pluie en 2008 au lieu de 143 en 2006 (-5) et 148 en 2007 (-10)
- 583 l/m<sup>2</sup> en 2008 au lieu de 709 l/m<sup>2</sup> en 2006 (-18%) et 684 l/m<sup>2</sup> en 2007 (-15%).

Mois les plus pluvieux : mars et août (en 2006), janvier et juillet (en 2007), mars et avril (en 2008).

Mois les moins pluvieux : janvier et décembre (en 2006), avril et octobre (en 2007), février et septembre (en 2008).

Les records de précipitation : 50 l/m<sup>2</sup> le 03/10/2006, 22 l/m<sup>2</sup> le 14/05/2007 et 40 l/m<sup>2</sup> le 12/08/2008.

### **3. La pression atmosphérique**

*La pression moyenne de l'année se situe autour de 1016 hPa. Les écarts ne sont pas significatifs d'une année sur l'autre.*

*La pression Maximum est observée au début de l'hiver (janvier/février) : 1040 hPa le 25/01/2008. La pression minimum se situe à la fin de l'hiver (février/mars) : 983 hPa enregistrée par la station le 21/03/2008.*

### **4. L'humidité**

*Comme pour la pression atmosphérique, l'humidité moyenne n'affiche pas de grands écarts d'une année par rapport à l'autre. L'humidité moyenne se situe autour de 72 % sur l'année, avec des extrêmes de 23 % en début de printemps (avril) et de 93 % à la fin de l'automne (fin novembre/début décembre)*

### **5. Le vent**

*Le vent est quasiment absent plus de la moitié du temps.*

*Vent dominant en provenance du Sud/Sud-Est.*

*Plus forte rafale enregistrée le 18/01/2007 à 89 km/h.*

Consultez le site : <http://sites.estvideo.net/meteo-kintzheim/>

## Station météo de Kintzheim (67)

Latitude 48°15'00" Nord - Longitude 07°23'48" Est - Altitude 198 m

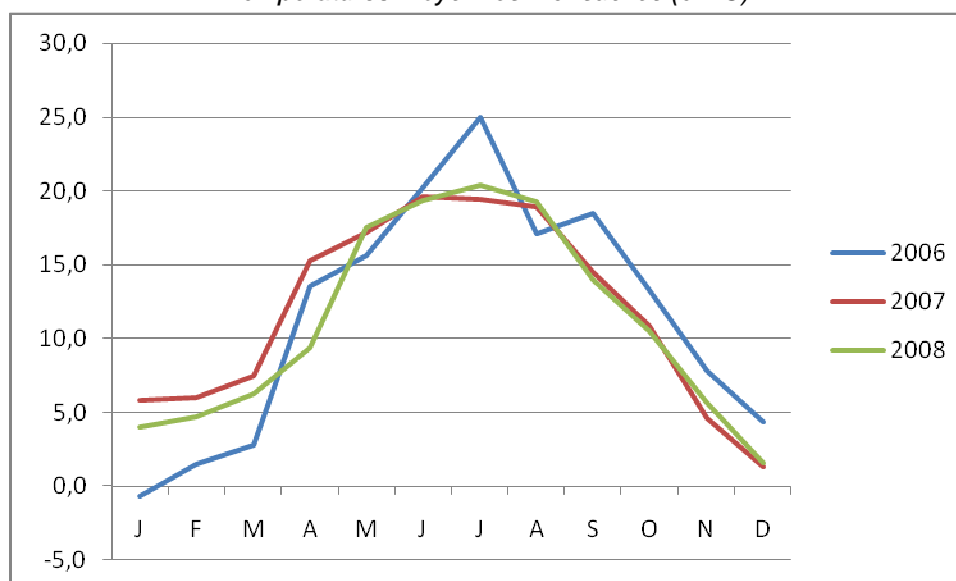
### Bilan climatique 2006 à 2008 - Données -

(Enregistrement toutes les 15mn, soit 35 040 enregistrements / an pour chaque donnée)

#### 1. La température

	2006	2007	2008
<b>Température moyenne</b>	<b>11.7°C</b>	<b>11.8°C</b>	<b>11.1°C</b>
Température minimum	-10.2°C à 01h15 le 28/01/2006	-8.7°C à 08h15 le 20/12/2007	-8.0°C à 07h30 le 30/12/2008
Température Maximum	37.3°C à 16h45 le 25/07/2006	34.9°C à 16h45 le 15/07/2007	34.0°C à 15h15 le 02/07/2008
Moyenne des températures minimales	7.9°C	7.7°C	7.2°C
Moyenne des températures Maximales	16.1°C	16.3°C	15.5°C
Nb de jours glacés (T°Max < 0°C)	17	10	6
Nb de jours de gelée (T°min < 0°C)	63	39	64
Nb de jours froids (T°Max < 10°C)	111	96	118
Dernière gelée de l'année	-0.3°C à 05h00 le 17/03/2006	-1.4°C à 07h30 le 18/02/2007	-0.9°C à 4h45 le 08/04/2008
Première gelée de l'année	-1.4°C à 07h00 le 05/11/2006	-1.1°C à 05h00 le 02/11/2007	-0.2°C à 7h45 le 14/11/2008
Nb de jours d'été (T°Max > 25°C)	75	70	59
Nb de jours caniculaires (T°Max > 30 °C)	27	14	11

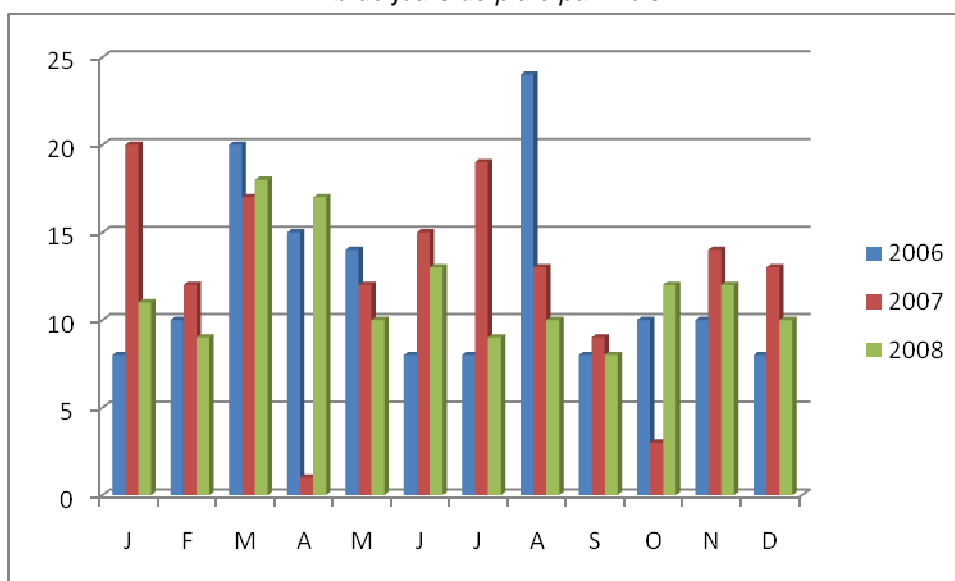
Températures moyennes mensuelles (en °C)



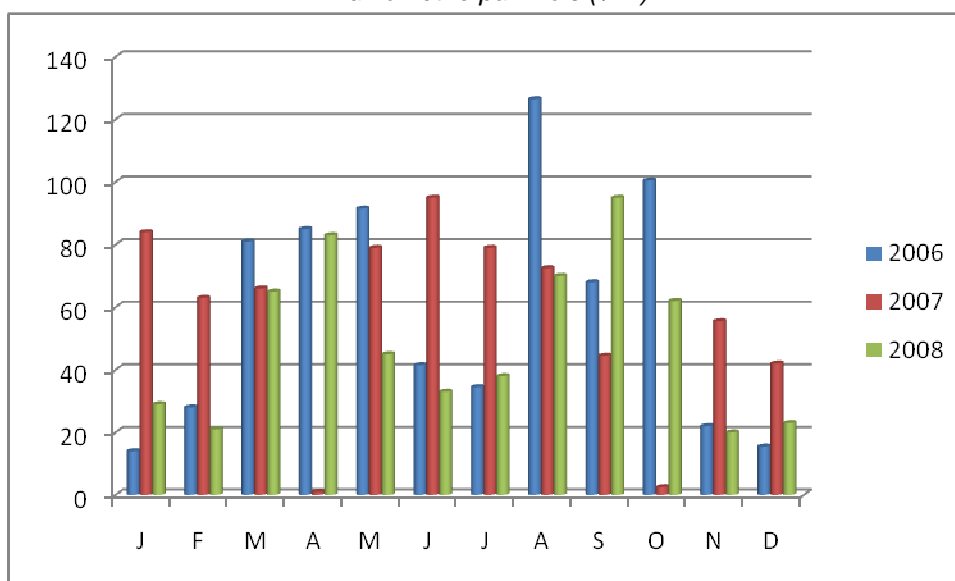
## 2. La pluviométrie

	2006	2007	2008
<b>Pluviométrie totale sur l'année</b>	<b>709 l/m<sup>2</sup></b>	<b>684 l/m<sup>2</sup></b>	<b>5 83 l/m<sup>2</sup></b>
Le record de précipitations de l'année	50 l/m <sup>2</sup> le 03/10/2006	22 l/m <sup>2</sup> le 14/05/2007	40 l/m <sup>2</sup> le 12/08/2008
Nb de jours de pluie (> 0.0 l/m <sup>2</sup> )	143	148	138
Nb de jours de pluie > 5.0 l/m <sup>2</sup>	38	51	39
Nb de jours de pluie > 10.0 l/m <sup>2</sup>	16	19	16
Nb de jours de pluie > à 20.0 l/m <sup>2</sup>	4	1	3

Nb de jours de pluie par mois



Pluviométrie par mois (l/m<sup>2</sup>)



### 3. La pression atmosphérique

	<b>2006</b>	<b>2007</b>	<b>2008</b>
<b>Moyenne de l'année</b>	<b>1017 hPa</b>	<b>1016 hPa</b>	<b>1015 hPa</b>
<i>minimum de l'année</i>	991 hPa à 04h30 le 16/02/2006	990 hPa à 14h30 le 19/03/2007	983 hPa à 10h30 le 21/03/2008
<i>Maximum de l'année</i>	1037 hPa à 10h00 le 22/12/2006	1037 hPa à 19h00 le 19/12/2007	1040 hPa à 10h45 le 25/01/2008

### 4. L'humidité

	<b>2006</b>	<b>2007</b>	<b>2008</b>
<b>Moyenne de l'année</b>	<b>71 %</b>	<b>72 %</b>	<b>73 %</b>
<i>minimum de l'année</i>	23 % à 17h45 le 23/04/2006	23 % à 16h30 le 26/04/2007	25 % à 14h00 le 30/03/2008
<i>Maximum de l'année</i>	92 % à 06h30 le 29/11/2006	93 % à 0h00 le 23/11/2007	93 % à 18h30 le 24/12/2008

### 5. Le vent

	<b>2006</b>	<b>2007</b>	<b>2008</b>
<b>Vitesse moyenne de l'année</b>	<b>3.0 km/h</b>	<b>3.4 km/h</b>	<b>3.8 km/h</b>
<i>Rafale</i>	61.6 km/h à 13h45 le 03/03/2006	89.3 km/h à 19h15 le 18/01/2007	84.2 km/h à 8h45 Le 01/03/2008
<b>Direction moyenne de l'année</b>	<b>S-SE</b>	<b>S-SE</b>	<b>S-SE</b>
<i>Période « sans vent » (&lt; 0 Bft)</i>	54 %	58 %	50 %

## Station météo de Kintzheim (67)

Latitude 48°15'00" Nord - Longitude 07°23'48" Est - Altitude 198 m

### Bilan climatique 2006 à 2008 - Comparaisons -

Comparaison des Températures moyennes  $T_m$ °C et des Précipitations  
RR tot (mm) avec les stations de Strasbourg et Bâle-Mulhouse

- Source Météo France-

2007	Strasbourg	Kintzheim	Bâle Mulhouse	Strasbourg	Kintzheim	Bâle Mulhouse
	T <sub>m</sub> (°C)			RR tot (mm)		
Janvier	6,1	<b>5,8</b>	5,7	46,0	<b>84,0</b>	44,4
Février	5,9	<b>6,0</b>	6,0	38,6	<b>63,0</b>	67,2
Mars	7,2	<b>7,5</b>	6,5	72,0	<b>66,0</b>	65,8
Avril	14,6	<b>15,3</b>	13,8	30,2	<b>1,0</b>	5,0
Mai	16,8	<b>17,2</b>	16,1	68,4	<b>79,0</b>	87,2
Juin	19,2	<b>19,6</b>	18,5	101,6	<b>95,0</b>	178,6
Juillet	18,8	<b>19,4</b>	18,6	89,8	<b>79,0</b>	86,0
Août	18,5	<b>18,9</b>	18,0	89,6	<b>72,5</b>	134,0
Septembre	13,9	<b>14,5</b>	13,8	66,0	<b>44,5</b>	44,0
Octobre	10,5	<b>10,8</b>	10,0	5,2	<b>2,5</b>	4,6
Novembre	4,8	<b>4,6</b>	4,0	49,2	<b>55,5</b>	50,8
Décembre	1,7	<b>1,3</b>	1,8	42,8	<b>42,0</b>	41,6
<b>Année 2007</b>	<b>11,5</b>	<b>11,7</b>	<b>11,1</b>	<b>699,4</b>	<b>684,0</b>	<b>809,2</b>

2008	Strasbourg	Kintzheim	Bâle Mulhouse	Strasbourg	Kintzheim	Bâle Mulhouse
	T <sub>m</sub> (°C)			RR tot (mm)		
Janvier	4,3	<b>4,0</b>	3,9	33,8	<b>29,0</b>	49,4
Février	4,5	<b>4,7</b>	3,9	14,4	<b>21,0</b>	17,4
Mars	6,5	<b>6,3</b>	6,1	55,2	<b>65,0</b>	58,0
Avril	9,4	<b>9,4</b>	9,0	72,8	<b>83,0</b>	95,6
Mai	17,2	<b>17,5</b>	16,0	62,0	<b>45,0</b>	54,0
Juin	19,0	<b>19,4</b>	18,1	74,0	<b>33,0</b>	75,6
Juillet	19,9	<b>20,4</b>	19,5	48,6	<b>38,0</b>	86,4
Août	19,0	<b>19,3</b>	18,6	70,8	<b>70,0</b>	89,6
Septembre	13,7	<b>14,0</b>	13,4	73,4	<b>95,0</b>	98,2
Octobre	10,8	<b>10,5</b>	10,5	72,4	<b>62,0</b>	63,6
Novembre	6,0	<b>5,7</b>	5,4	26,6	<b>20,0</b>	17,0
Décembre	1,9	<b>1,0</b>	1,3	23,2	<b>23,0</b>	47,2
<b>Année 2008</b>	<b>11,0</b>	<b>11,1</b>	<b>10,5</b>	<b>627,2</b>	<b>584,0</b>	<b>752,0</b>

## Comparaison avec les valeurs normales [1961 à 1990]

- Source Infoclimat -

### Strasbourg, Bas-Rhin(67), 150m 48°33' N - 7°38' E

	Janv.	Fév.	Mars	Avril	Mai	Juin	Juil.	Août	Sept.	Oct.	Nov.	Déc.	An
--	-------	------	------	-------	-----	------	-------	------	-------	------	------	------	----

#### Températures minimales (°C)

Moyenne	-1.7	-0.9	1.6	4.6	8.6	11.7	13.4	13.1	10.3	6.5	2.1	-0.7	5.7
---------	------	------	-----	-----	-----	------	------	------	------	-----	-----	------	-----

#### Températures maximales (°C)

Moyenne	3.5	5.8	10.4	14.6	19.0	22.2	24.7	24.2	20.8	14.7	8.2	4.5	14.4
---------	-----	-----	------	------	------	------	------	------	------	------	-----	-----	------

#### Températures moyennes (°C)

Moyenne	0.9	2.5	6.0	9.6	13.8	17.0	19.1	18.6	15.5	10.6	5.2	1.9	10.0
---------	-----	-----	-----	-----	------	------	------	------	------	------	-----	-----	------

#### Cumuls mensuels de précipitations (mm)

Moyenne	33.1	34.3	36.6	48.0	74.5	74.6	56.8	67.8	55.5	43.0	46.6	39.9	610.5
---------	------	------	------	------	------	------	------	------	------	------	------	------	-------

#### Nombre moyen de jours avec :

RR>=1mm	8.5	7.9	9.2	9.5	11.8	11.1	9.6	10.2	8.0	8.0	8.7	8.9	111.3
---------	-----	-----	-----	-----	------	------	-----	------	-----	-----	-----	-----	-------

### Colmar, Haut-Rhin(68), 209m 47°56' N - 7°25' E

	Janv.	Fév.	Mars	Avril	Mai	Juin	Juil.	Août	Sept.	Oct.	Nov.	Déc.	An
--	-------	------	------	-------	-----	------	-------	------	-------	------	------	------	----

#### Températures minimales (°C)

Moyenne	-2.1	-1.1	1.4	4.5	8.3	11.5	13.3	12.9	10.2	6.3	1.8	-1.0	5.5
---------	------	------	-----	-----	-----	------	------	------	------	-----	-----	------	-----

#### Températures maximales (°C)

Moyenne	3.8	6.3	10.8	15.0	19.3	22.7	25.3	24.7	21.5	15.5	8.7	4.8	14.9
---------	-----	-----	------	------	------	------	------	------	------	------	-----	-----	------

#### Températures moyennes (°C)

Moyenne	0.9	2.6	6.1	9.7	13.8	17.1	19.3	18.8	15.8	10.9	5.3	1.9	10.2
---------	-----	-----	-----	-----	------	------	------	------	------	------	-----	-----	------

#### Cumuls mensuels de précipitations (mm)

Moyenne	35.5	32.2	37.7	46.7	67.0	67.2	59.3	63.3	46.7	37.9	47.7	40.2	581.4
---------	------	------	------	------	------	------	------	------	------	------	------	------	-------

#### Nombre moyen de jours avec :

RR>=1mm	7.8	7.3	9.1	9.6	11.3	9.5	8.2	9.9	7.3	7.2	8.2	8.3	103.7
---------	-----	-----	-----	-----	------	-----	-----	-----	-----	-----	-----	-----	-------

### Bâle-Mulhouse, Haut-Rhin(68), 267m 47°36' N - 7°31' E

	Janv.	Fév.	Mars	Avril	Mai	Juin	Juil.	Août	Sept.	Oct.	Nov.	Déc.	An
--	-------	------	------	-------	-----	------	-------	------	-------	------	------	------	----

#### Températures minimales (°C)

Moyenne	-2.2	-1.1	1.4	4.3	8.3	11.5	13.5	13.2	10.6	6.7	1.9	-1.1	5.6
---------	------	------	-----	-----	-----	------	------	------	------	-----	-----	------	-----

#### Températures maximales (°C)

Moyenne	3.8	6.2	10.3	14.4	18.8	22.2	24.8	24.1	20.9	15.4	8.8	4.8	14.6
---------	-----	-----	------	------	------	------	------	------	------	------	-----	-----	------

#### Températures moyennes (°C)

Moyenne	0.8	2.5	5.9	9.4	13.5	16.9	19.2	18.7	15.7	11.1	5.3	1.8	10.1
---------	-----	-----	-----	-----	------	------	------	------	------	------	-----	-----	------

#### Cumuls mensuels de précipitations (mm)

Moyenne	53.9	50.5	49.5	58.5	76.3	73.6	62.9	79.9	54.7	49.2	58.1	54.5	721.7
---------	------	------	------	------	------	------	------	------	------	------	------	------	-------

#### Nombre moyen de jours avec :

RR>=1mm	10.4	9.7	11.3	11.2	12.1	10.8	9.4	10.7	8.4	8.3	10.1	10.3	122.7
---------	------	-----	------	------	------	------	-----	------	-----	-----	------	------	-------