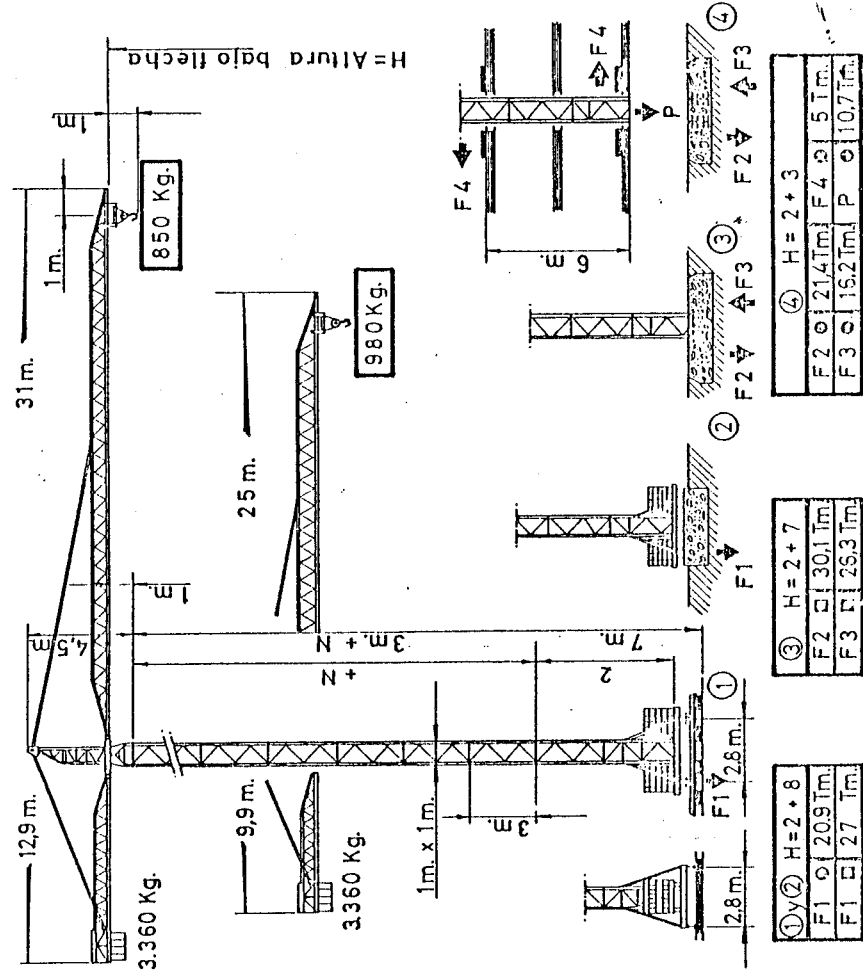


316-CZ

Potain

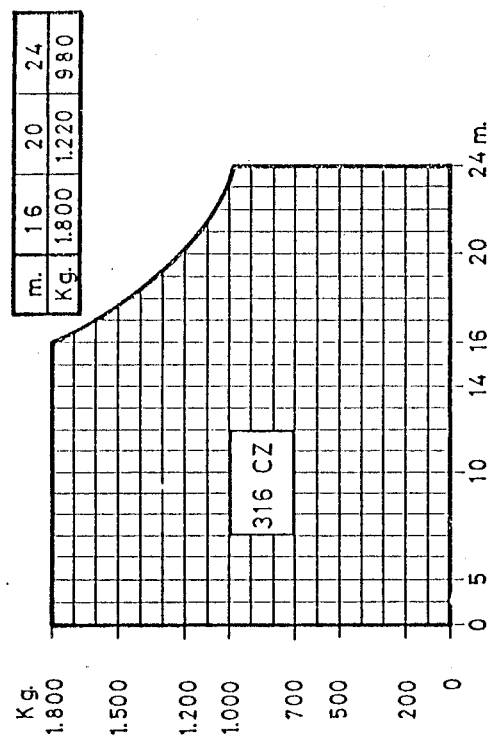
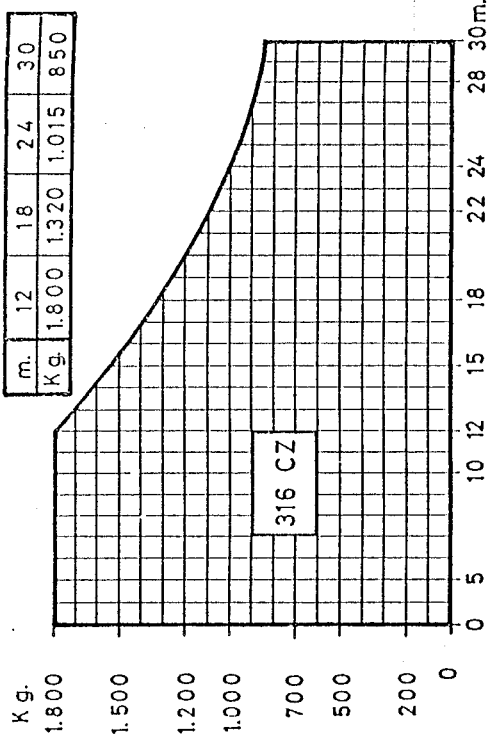


① y ② H=2+8
 F1 □ 209 Tm
 F1 □ 27 Tm

③ H=2+7
 F2 □ 30,1 Tm
 F3 □ 29,3 Tm

④ H=2+3
 F2 □ 214 Tm
 F3 □ 162 Tm
 F4 □ 5 Tm
 P □ 10,7 Tm

● En servicio - No serviço ■ Fuera de servicio - Fora do serviço



ELEVACION - ELEVAÇÃO		H			
Mecanismo Standard 2 V 10 10/10 CV	22,5 m.min. 1.800 Kg	1	2	3	4
Mecanismo Europeo PC 12 B 12/12/2 CV	45 m.min. 850 Kg	8	7,5	7	7
	22,5 m.min. 1.800 Kg	11	10,5	10	10
	45 m.min. 850 Kg	17	16,5	16	16
	5,5 m.min. pose	23	22,5	22	
	Pequeña velocidad	29	28,5	28	
	Pequeña velocidad	32	31,5	31	
	Grán velocidad	35	34,5	34	
	Grande velocidad	44	43,5	43	
	Velocidad de pose	Anclaje obligatorio			
	Velocidade de pose	Ancoressem obrigatorio			

ELEVACION - ELEVAÇÃO		H			
Mecanismo Standard 2 V 10 10/10 CV	22,5 m.min. 1.800 Kg	1	2	3	4
Mecanismo Europeo PC 12 B 12/12/2 CV	45 m.min. 850 Kg	8	7,5	7	7
	22,5 m.min. 1.800 Kg	11	10,5	10	10
	45 m.min. 850 Kg	17	16,5	16	16
	5,5 m.min. pose	23	22,5	22	
	Pequeña velocidad	29	28,5	28	
	Pequeña velocidad	32	31,5	31	
	Grán velocidad	35	34,5	34	
	Grande velocidad	44	43,5	43	
	Velocidad de pose	Anclaje obligatorio			
	Velocidade de pose	Ancoressem obrigatorio			

Version standard	Potencia eléctrica necesaria 21 KVA.
Orientación ORM	3 m.kg.
Traslación TN	5 m.kg.
Distribución CPRA	2 m.kg.
Version europea	Corriente trifásica 220/380V 50 Hz.
Orientación RCO	0,3 y 1 r.p.m.
Traslación TSL	25 m.min. 2 x 2 m.kg.
Distribución CPRA	3 m.kg.
Version europea	Peso de la grua sin lastre 12,5 Tm.
Rotação RCO	0,3 y 1 r.p.m.
Traslación TSL	25 m.min. 2 x 2 m.kg.
Distribuição CPRA	3 m.kg.
Contrapeso de base 26 Tm.	Potência elétrica necessária 21 KVA
Contrapeso da base 26 Tm.	Corrente trifásica 220/380V 50 Hz.
	Peso da grua sem lastro 12,5 Tm.

El peso de grua indicado corresponde al caso 1 con flecha y altura máxima
 O peso da grua indicado corresponde ao caso 1 com flecha e altura máxima