

BOURSIERE PAUL ARMAND



Le jeudi 22 septembre, nous avons eu le plaisir d'accueillir Stéphanie STEELAND, titulaire de la bourse Paul Armand, qui, accompagnée de son directeur de thèse, M. MARGUERIE, est venue nous présenter l'état de ses travaux sur le sujet qui l'occupe depuis des mois : « changements environnementaux et exploitation des ressources ligneuses par les sociétés paléo et néo esquimaudes au NUNAVIK ». Cette thèse est menée en cotutelle par l'université de Rennes I et l'université de Laval au Québec.

Stéphanie s'est d'abord présentée :

Picarde d'origine, elle a 26 ans.

Elle aime la musique et pratique la natation et le canoë.

Après avoir obtenu un DEUG en SVT, elle a passé deux Master, l'un en biologie des organismes, l'autre sur des recherches en paléontologie et l'examen des grues cendrées et des éléphants de mer.

Elle prospecte au nord du Québec sur quatre sites avec quatre objectifs précis :

- reconstituer les paléo-environnements des sites archéologiques et leurs alentours,
- établir un référentiel des bois flottés de ces régions,
- essayer de savoir si la composition et l'abondance des amas côtiers sont restées les mêmes au cours du temps,
- documenter les connaissances sur le bois et son utilisation grâce aux savoirs traditionnels des Inuits.

Sur ces sites les roches sont similaires à celles de notre Bretagne.

C'est donc un travail sur le terrain et en laboratoire qu'elle doit effectuer : il s'agit d'une part de collecter des bois anciens, des charbons de bois, d'autre part de les examiner à l'université de Laval. L'analyse concerne aussi les pollens de ces régions.

Par ailleurs, Stéphanie a participé à des colloques sur ce sujet. Elle doit demeurer plusieurs mois en France pour terminer ses travaux avant de repartir au Québec.

Elle a tenu à remercier vivement le Rotary de Rennes Nord et tout spécialement nos deux amis qui gèrent au mieux la bourse Paul Armand, Raymond CELTON et René DABARD.

Un dîner convivial et sympathique a clos cette soirée instructive et passionnante. Stéphanie a su capter l'attention de son auditoire par ses talents de pédagogue et sa gentillesse.

Nous lui souhaitons une totale réussite pour cette thèse dont elle s'occupe avec obstination et passion.

Jean-Pierre NEIVA



Stéphanie STEELAND



Dominique MARGUERIE

CMRI, Université Laval, Conseil de recherches en sciences humaines du Canada, Université Laval, Centre de recherche en archéologie

Thème de recherche

Changements environnementaux et exploitation des ressources ligneuses par les sociétés paléo et néo-esquimaudes au Nunavik

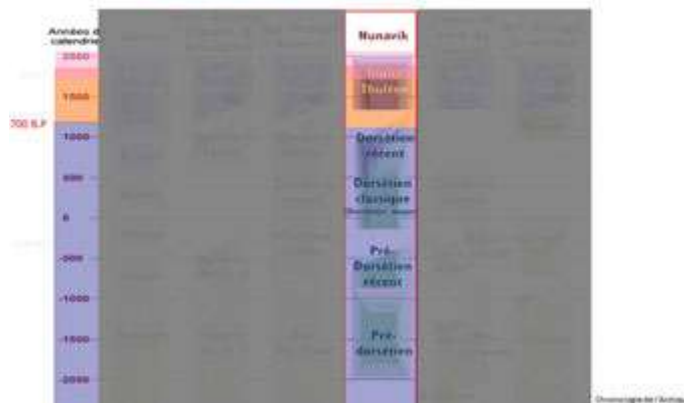
Thèse en cotutelle dirigée par :
 Dominique MARGUERIE, UMR 6566 CreAAH, CNRS, Université Rennes 1 (France)
 Najat BHIRY, Centre d'Etudes Nordiques (CEN), Université Laval, Québec (Québec)

Thème de recherche

- Mêmes affleurements, analogue actuel à ce que devait être la Bretagne aux temps glaciaires.

- Sites archéologiques nombreux

2 groupes culturels : Paléo-esquimaux (Pré-dorsetiens et Dorsetiens)
 - Néo-esquimaux (Thuléens et Inuits)



Thème de recherche



- Bois : matière première indispensable (construction de maisons, embarcations, outils, feu) cf : beaucoup dans les sites archéologiques
- Or, arbres rares/absents dans cette région du Bas-Arctique : bois flottés
- Ressource annuellement renouvelée mais imprévisible : composition et disponibilité vont dépendre de plusieurs facteurs environnementaux (climat, circulation océanique...)

Thème de recherche

Objectifs de la recherche :

II) Thème de recherche

- Reconstituer les paléo-environnements des sites archéologiques et leurs alentours (études géo-archéologiques et paléoécologiques : polliniques et macrofossiles)
- Établir un référentiel des bois flottés et archéologiques de ces 4 régions : identification et origine (études dendrochronologiques, anthracologiques et géochimiques)
- Essayer de savoir si la composition et l'abondance des amas côtiers sont restées les mêmes au cours du temps
- Documenter les connaissances sur le bois et son utilisation grâce aux savoirs traditionnels des aînés Inuits (entrevues)

Thème de recherche



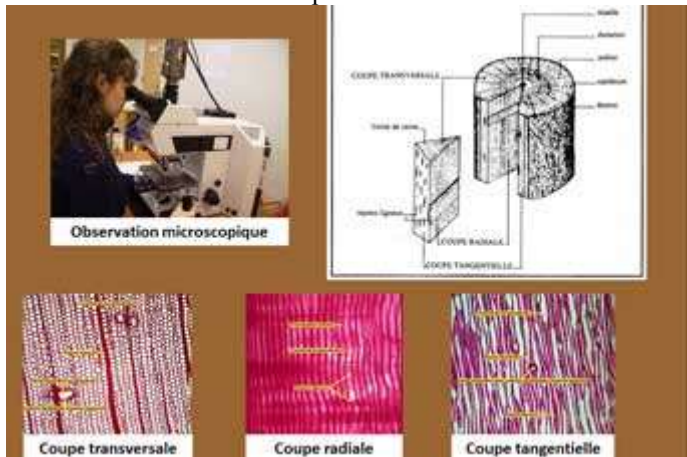
Point d'étape Terrain 2010



Point d'étape Terrain 2010



Point d'étape Terrain 2010



Laboratoire : identification



Laboratoire : analyses des cernes de croissance



Colloques et séminaires 2010/2011



Terrain 2011 : avec les Inuits



Perspectives d'études



Conclusion